

Borrador de aire AEC

Punta de acero con inserto de carburo

INSTRUCCIONES DE MANEJO Y PIEZAS DE REPUESTO



ADVERTENCIA: Lea las instrucciones de cuidado adecuado al manipular y manejar la unidad. Use siempre un respirador y anteojos al usar el borrador de aire AEC. Úselo en una área bien ventilada para quitar el polvo. Siempre lea y siga las precauciones y advertencias de los materiales abrasivos que esté rociando.
Presión de aire máxima 65 P.S.I. (libras por pulgada cuadrada)

APLICACIONES:

El borrador de aire AEC es un instrumento versátil que puede borrar errores de color y actuar como una herramienta para delinear bordes. Lo usan personas que practican pasatiempos diversos y fabricantes para limpiar joyas y piezas finas, eliminar el descoloramiento, la oxidación y la corrosión, delinear vidrio o cortar monogramas. Es usado por litógrafos para enfatizar medios tonos y borrar defectos sin dañar la superficie o dejar una mancha. Es usado extensamente por fabricantes de modelos de trenes para proteger los vagones y accesorios de sus trenes contra las inclemencias del clima.

INFORMACIÓN DENTAL:

Indispensable en el análisis de relación oclusiva para la fabricación de moldes de oro. Al opacar el alto brillo de la superficie de rellenos y coronas, es posible identificar diminutos contactos oclusivos con sus dientes opuestos, sin la discrepancia de ningún espesor oclusivo del material. La superficie opaca de un molde muestra las marcas de cualquier tipo, con papel carbón o articulado, con fidelidad superior. Cuando se han hecho ajustes, la superficie puede opacarse nuevamente y efectuar más análisis.

MANEJO:

Para el borrado general, se puede usar aire seco y limpio a presiones de 30 a 45 P.S.I. (libras por pulgada cuadrada) A fin de asegurar un funcionamiento satisfactorio, la cámara atrapadora de aire MT o el Regulador R-75, dentro de su capacidad calificada, eliminarán el agua, aceite y otras impurezas de su fuente de suministro de aire. Espere que ocurra un pequeño goteo de abrasivo después de soltar el botón H-155. Esto es causado por el alivio de la presión del aire de la taza.

1. Conecte el acoplamiento de la manguera de aire a la caja de la válvula AE-35.
2. Destornille la cubierta AE-23.
3. Llene la taza hasta tres cuartos con abrasivo seco AEX, AE o SSO y coloque nuevamente la cubierta AE-23 en la taza. Apriete bien la cubierta.
4. Para evitar fugas, no permita que caiga abrasivo en las roscas de la taza.
5. Regule la presión del aire para borrar sobre superficies de papel a aproximadamente 30 P.S.I. (libras por pulgada cuadrada) Use una presión de aire más alta de 45 a 65 P.S.I. (libras por pulgada cuadrada) para trabajar con metal, moldes de oro, plástico o vidrio.
6. Sostenga el borrador de aire en la misma manera en que se sostiene un lápiz. Mueva el borrador de aire con la punta AEC-34 aproximadamente a 1/8" a 1/2" sobre la superficie de trabajo. Haga ajustes para lograr los resultados deseados.
7. Ajuste el tornillo de control AE-24 al punto más bajo para evitar el uso excesivo de abrasivo.
8. Para trabajos que requieran un corte con abrasivo rápido y pesado, use abrasivo para cortes rápidos AEX y presión de aire alta. Sostenga la punta del borrador de aire muy cerca de la superficie de trabajo para cortar más rápidamente. Sosténgala a distancia para mezclar y lograr una cobertura amplia

COMPRESORES:

Los compresores de aire Paasche "D" y "D500" pueden ser usados con el borrador de aire AEC a presiones de hasta 40 P.S.I. (libras por pulgada cuadrada).

Paasche Airbrush Company

7440 West Lawrence Avenue

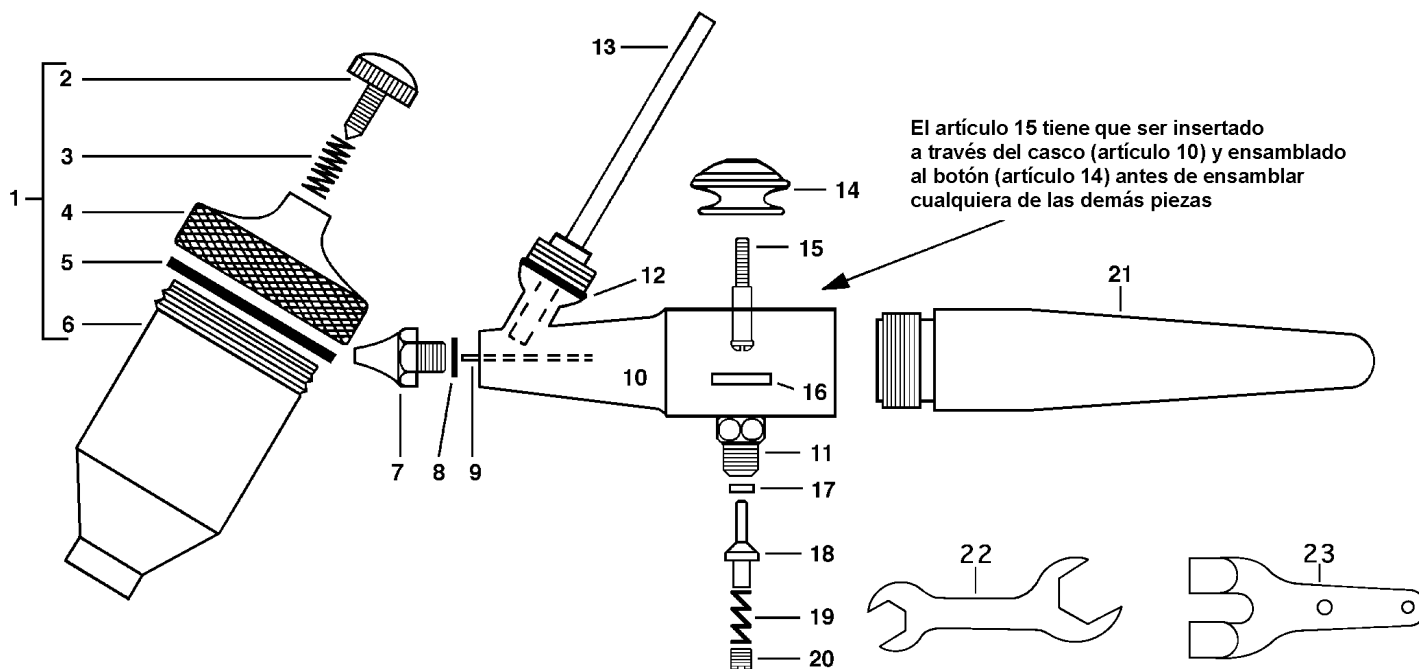
Harwood Heights, IL 60706-3412

Teléfono: 1-708-867-9191 • Fax: 1-708-867-9198

Sitios web: www.paascheairbrush.com y paasche.thomasregister.com

o correo electrónico: paascheair@aol.com

PAASCHE - LISTA DE PIEZAS DEL BORRADOR DE AIRE AEC



NO.	NO. PIEZA	DESCRIPCIÓN
1.	AE-22	Ensamble de la taza
2.	AE-24	Tornillo de control
3.	H-134	Resorte
4.	AE-23	Cubierta
5.	AE-31	Empaque
6.	AE-38	Taza
7.	AEC-34	Punta
8.	AE-43	Anillo en o
9.	AE-32A	Surtidor
10.	AE-30C	Casco con caja de válvula
11.	AE-35	Caja de válvula
12.	AE-6	Anillo en o
13.	AE-20	Montaje del tubo del polvo
14.	H-155	Botón
15.	AE-40	Pistón (estilo nuevo)
16.	AE-39	Sello
17.	A-52	Arandela de la válvula
18.	H-21A	Émbolo de la válvula
19.	A-22	Resorte de la válvula
20.	A-23A	Tuerca de la válvula de aire
21.	H-143	Mango

ACCESORIOS:

22.	V-62	Llave de tuerca
23.	A-34	Colgador

COMPUESTOS ABRASIVOS DEL BORRADOR DE AIRE:

AEX- Abrasivo para cortes rápidos AEX – (óxido de aluminio)

- **AEX-6** 6 oz. (170g) Cortes rápidos
- **AEX-5** 5 lbs. (2.3k) Cortes rápidos
- **AEX-25** 25 lbs. (11.3k) Cortes rápidos

AE- Abrasivo para cortes medianos AE – (piedra pómez)

- **AE-6OZ** 6 oz. (170g) Cortes medianos
- **AE-5** 5 lbs. (2.3k) Cortes medianos

SSO- Abrasivo para cortes lentos – SSO (almidón)

- **SSO-6** 6 oz. (170g) Cortes lentos

OPCIONES ADICIONALES:

- 2DS** Respirador desechable Softseal
- A-1/8"-8'MT** Manguera de aire A-1/8"-8'MT con cámara atrapadora de humedad MT
- R-75** Regulador y filtro con calibrador

PRECAUCIÓN: Se recomienda el uso de un respirador **2DS** o que se use ventilación para eliminar el abrasivo excesivo.